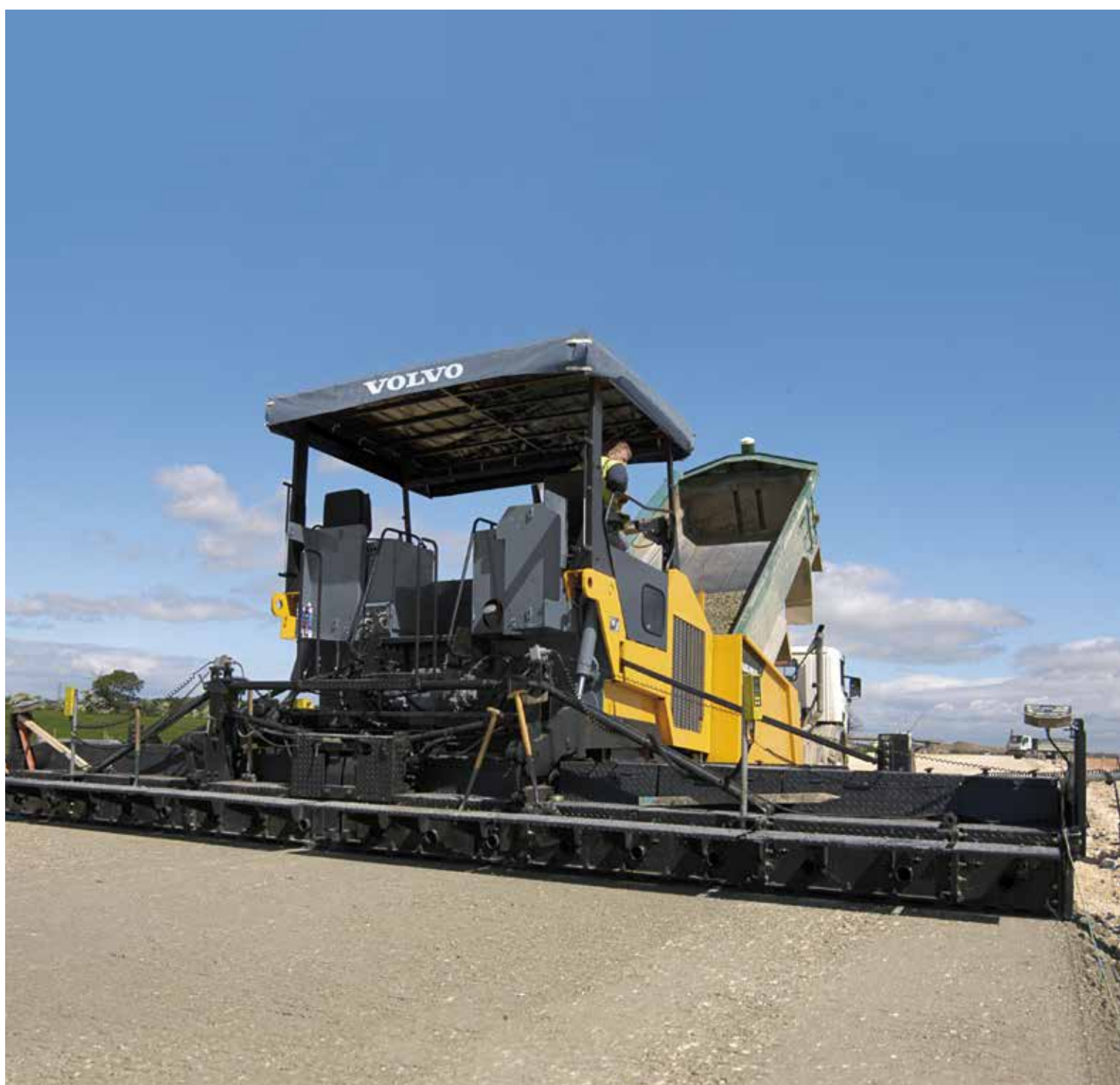




Volvo Construction Equipment

ABG9820

Extendedora de Orugas Volvo 3.0-16.0 m 273 kW



Pasión por el rendimiento

En Volvo Construction Equipment, no queremos ser sólo su compañero de viaje. Gracias al desarrollo de productos y servicios que elevan la productividad, podemos ayudar a los expertos de la industria a reducir los costes y aumentar los beneficios. Como parte del Grupo Volvo, nos apasionan las soluciones innovadoras que le ayuden a trabajar, pero no más, sino mejor.

Le ayudamos a hacer más

Hacer más con menos es un lema de Volvo Construction Equipment. Desde hace tiempo, la alta productividad está unida a un bajo consumo de combustible, fácil utilización y durabilidad. Cuando se habla de reducir los costes del ciclo de vida de las máquinas, Volvo se sitúa muy por delante de sus competidores.

Diseñadas para ajustarse a sus necesidades

Se necesita mucho trabajo para crear soluciones que se adecuen a las necesidades particulares de las distintas aplicaciones industriales. Con frecuencia, la innovación necesita de la alta tecnología, pero no siempre es así. Algunas de nuestras mejores ideas han sido simples, basadas en una comprensión clara y profunda del trabajo de nuestros clientes.



Se aprende mucho en 180 años

Con el paso de los años, Volvo ha diseñado soluciones que han revolucionado el uso de los equipos de construcción. Volvo es sinónimo de seguridad, más que ninguna otra marca. La protección de los operadores, del personal a su alrededor y la reducción del impacto medioambiental son valores tradicionales que continúan muy presentes en nuestra filosofía de diseño de productos.

Estamos de su lado

Y, para la marca Volvo, contamos con los mejores. Volvo es una empresa realmente global, que se esfuerza en apoyar a sus clientes de forma rápida y eficiente, en cualquier parte del mundo.

Tenemos pasión por el rendimiento.



Volvo Trucks



Renault Trucks



Mack Trucks



UD Trucks



Volvo Buses



Volvo Construction Equipment



Volvo Penta



Volvo Financial Services

El no va más en extendedoras para tareas extremas

La ABG9820 de Volvo ha sido diseñada para aplicar todo tipo de capas de desgaste, aglomerante y base, en grandes anchuras de extendido, hasta 16 m, y espesores de hasta 500 mm. Gran rendimiento de extendido, potencia de reserva en abundancia, un diseño robusto y la conocida facilidad de operación de Volvo son características importantes de esta extendedora para servicio pesado.

Proyectos de construcción

La ABG9820 es ideal para grandes proyectos de extendido que requieren una gran velocidad de extendido y calidad óptima de la capa extendida: autopistas, carreteras principales y autovías, construcción de aeródromos, carreteras urbanas, vías de ferrocarril (calzadas duras o balasto para vías de ferrocarril).

A Sistema transportador de mezcla de más altas prestaciones

La ABG9820 tiene un rendimiento de extendido de hasta 1 500 t/h. Por ello, la gran tolva tiene una capacidad de 17,5 toneladas. Mecanismos de accionamiento independientes para ambos transportadores de barras y sinfín, garantizan el transporte de la cantidad correcta de material de extendido a ambos lados de la regla, en el lugar y en el momento requeridos.

B Gran comodidad de uso

Al igual que todas las extendedoras Volvo ABG, la ABG9820 incorpora la última generación del sistema EPM. La plataforma del operador proporciona excelente visibilidad a todo alrededor, y abundante espacio para las piernas del operador. Ambos asientos pueden desplazarse lateralmente, más allá del canto exterior de la extendedora.





F Última generación de EPM

El control electrónico de la extendidora (EPM) es un sistema maduro de control por bus CAN serial, con un moderno panel de control que visualiza claramente todas las funciones, los ajustes y el estado de operación de la extendidora.



G Alta fuerza de tracción

La gran fricción estática de las zapatas de oruga se traduce en una alta fuerza de tracción. La gran área de contacto con el suelo, la suspensión en tres puntos y la distribución óptima del peso de la extendidora permiten un eficaz proceso de extendido, incluso en bases con baja capacidad portante o en piso desigual.

C Mecanismo de traslación con control electrónico

El mecanismo de traslación controlado electrónicamente garantiza la propulsión uniforme, desplazamiento de precisión en línea recta, toma de curvas con precisión y arranque suave.

D Motor potente y respetuoso con el medio ambiente

El motor COM III de altas prestaciones certificadas desarrolla un buen margen de potencia de reserva para todas las condiciones de operación, incluso con anchura máxima de extendido y bajo cargas extremas.

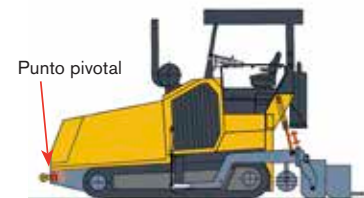
E Tecnología de la regla

Ambos modelos, Vario y de regla fija, pueden suministrarse en versiones estándar o de alta densidad. Con las reglas ABG de alta densidad, Volvo ofrece una tecnología extraordinaria. La regla de tamper doble combinada con la vibración permiten a la extendidora alcanzar el más alto grado de compactación posible, de forma que se reduce considerablemente la necesidad de compactación ulterior con un rodillo.

H Sistema patentado de ajuste de la altura de la unidad de orugas para el extendido de capas de gran espesor

Sin gran trabajo de conversión, la extendidora se ajusta rápidamente para el extendido de capas de un espesor de hasta 500 mm.

1. Posición normal de extendido



2. Los cilindros de transporte de la regla empujan la regla hacia abajo y elevan la sección trasera de la extendidora.

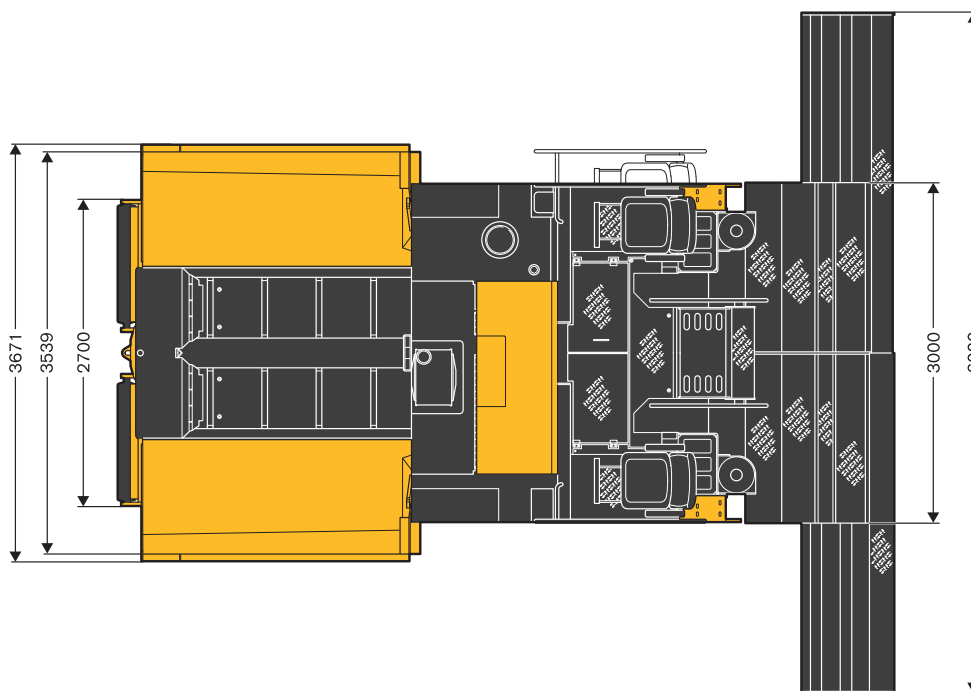
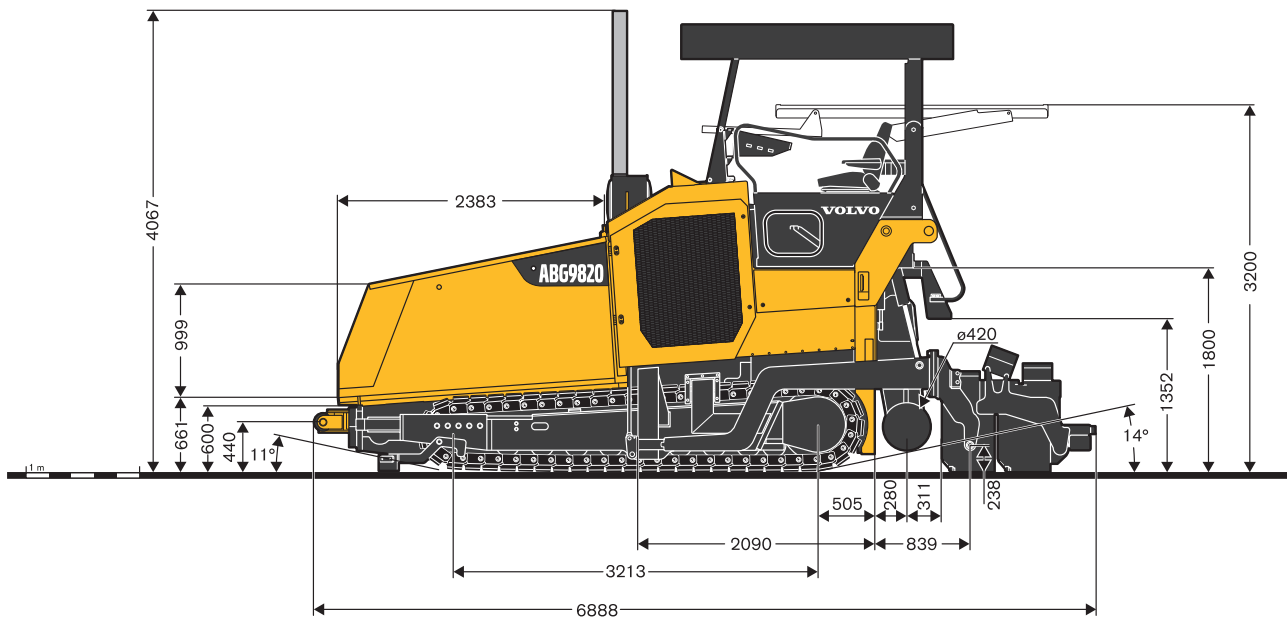


3. Cuando se liberan los pernos de seguridad, la unidad de orugas desciende hasta el suelo por su propio peso, apretando de nuevo los pernos de seguridad.



E

Dimensiones



ANCHURAS DE EXTENDIDO / PESOS DE OPERACIÓN DE LA REGLA¹

Modelo de regla	Sistema de extensión	Anchura básica / Intervalo de ajuste	Pesos (Regla base)	Anchura máxima de extendido	Pesos ² (Anchura máx. regla)
		m	kg	m	kg
VB 88	Hidráulica	3,00 - 6,00	4 090	10	7 240
VB 89	Hidráulica	3,00 - 6,00	4 460	9,00	6 890
VDT-V 88	Hidráulica	3,00 - 6,00	4 530	9,00	7 300
VDT-V 89	Hidráulica	3,00 - 6,00	4 830	9,00	7 560
VDT 120	Manual	3,00	2 200	13,00	9 700
MB 120	Manual	3,00	1 800	16,00	9 730

¹ Todos los pesos son aproximados y sin equipos opcionales. ² Incluyendo extensiones del sinfín, chapas de canal, compuertas, brazos de tracción en parte posterior, etc.

Especificaciones

ESPECIFICACIONES

Motor (diesel)	Modelo	Deutz TCD2015V06 4V
	Potencia kW (CV)	273 (371) @ 1 800 min
	Refrigerante	Líquido
	Capacidad del depósito de combustible L	400
	Emisiones de gases de escape	COM III /EPA Tier III
Extendido	Rendimiento (teórico) ² t/h	1 500
	Espesor de la capa (máx.) mm	500
Velocidades	Extendido m/min	60
	Transporte km/h	3,6
Unidad de orugas	Longitud mm	300
	Anchura (placas de oruga) mm	400
Sistema de transportadores	Capacidad de la tolva t	17,5
	Transportadores	2
	- Velocidad de los transportadores m/min	27,1
	Sinfines	2
	Velocidad del sinfín 1/min	117
	Diámetro del sinfín mm	420
Sistema eléctrico	V	Sistema de 24 V
Dimensiones de transporte	Anchura x Longitud x Altura mm	3 000 x 6 890 x 3 200
Pesos³	Unidad motriz kg	21 800

² El rendimiento de extendido depende del espesor de la capa, la anchura y la velocidad de extendido y variará según las condiciones que existen en la obra en cuestión. Póngase en contacto con nosotros y con mucho gusto le ayudaremos a calcular el rendimiento para su proyecto de extendido particular.

³ Todos los pesos son aproximados y sin equipos opcionales.

Equipamiento

EQUIPAMIENTO

Estándar ● **Opcional** ○

Relación parcial de equipos de serie y opciones disponibles

Motor diesel Deutz, COM IIIA/EPA Tier III	●	Escala de espesor de capa en pulgadas	○
Control electrónico de la extendidora (EPM2)	●	Sistemas de nivelación	○
Unidad de mando ajustable	●	Armario de interruptores eléctricos	●
Dos asientos, extensibles lateralmente	●	Cuatro luces de trabajo	●
Asientos de lujo con calefacción	○	Insonorización	●
Rejas con consola de asiento	●	Juego antivandalismo	●
Techo de intemperie	●	Interruptor principal de batería	●
Control electrónico de propulsión	●	Dos paneles de control exteriores para la regla de extendido	●
Rodillos de cadena de oruga con lubricación perpetua	●	Juego de herramientas	●
Eslabones de cadena de oruga forjados y endurecidos	●	Lubricación automática	●
Tensor automático de cadenas de oruga	●	Sistema de alumbrado de Xenón	○
Rodillos amortiguadores grandes para camión	●	Dos luces adicionales (traseras)	○
Cuatro mecanismos hidrostáticos independientes para transportadores y sinfines	●	Luces de trabajo con base magnética	○
Control proporcional del sinfín USS según los requisitos del material	●	Dos soportes adicionales para botellas de gas	○
Sentido de rotación reversible del sinfín	●	Luz de advertencia rotativa	○
Tapa de la regla	●	Panel de control auxiliar	●
Bloqueo de elevación de la regla	●	Tomas eléctricas adicionales de 230 V	○
Dispositivo tensor de regla para reglas fijas	○	Sistema de pulverización de emulsión	○
Mecanismo hidráulico de la regla	●	Pistola de limpieza para trabajos pesados	○
Dispositivo de carga de la regla	○	Bomba de transferencia de combustible	○
Bloques espaciadores de regla, 50 mm	○	Placas de señalización EE UU	○
Ajuste de altura hidráulico del sinfín	●	Pintura especial (según código cromático RAL, excluyendo pintura metálica)	○
		Aceite hidráulico biodegradable	○

No todos los productos están disponibles en todos los mercados. Bajo nuestra política de mejora continua, nos reservamos el derecho de cambiar las especificaciones y el diseño sin previo aviso. Las ilustraciones no muestran necesariamente la versión de serie de la máquina.

VOLVO

Volvo Construction Equipment

www.volvoce.com