

V O L V O



Excavadoras Volvo 35,5-39,4 t 257 CV

ECR355

Volvo Construction Equipment

ECR355

**Eleve hasta lo más alto el listón de la productividad,
el rendimiento y la eficiencia en aplicaciones
con radio de giro corto.**



Visibilidad excepcional

- El nuevo diseño de la cabina mejora notablemente la visibilidad lateral, frontal y hacia la derecha.
- Parabrisas de una pieza opcional
- Retrovisores grandes con calefacción eléctrica
- Iluminación adicional en cabina, pluma y brazo



Un nuevo nivel de rendimiento

- Aumento del 7 % en la capacidad de elevación
- Aumento del 4 % en fuerza de tracción
- Contrapeso más pesado
- Funciones de prioridad de pluma/giro
- Refuerzo automático de desplazamiento
- Hoja dozer flotante

Un gran rendimiento para unos grandes resultados

Ya está aquí la ECR355, una excavadora de radio de giro corto que abre nuevos horizontes en materia de eficiencia, rendimiento y confort. Con un consumo de combustible un 7% más eficiente, un 7% más de capacidad de elevación, un 4% más de fuerza de tracción y un 20% más de espacio en la cabina en comparación con las máquinas tradicionales del mismo tipo, la ECR355 es garantía de los niveles más altos de productividad, rendimiento y eficiencia en aplicaciones que requieren un radio de giro corto.



Consumo de combustible un 7% más eficiente

- Avanzado sistema de control electrohidráulico con válvula de control principal (MCV)
- Válvula de control principal rediseñada para unos movimientos hidráulicos más rápidos y un uso más eficiente de la potencia
- Dos nuevos ventiladores eléctricos
- La optimización de la bomba del motor reduce el régimen del motor de 1 800 rpm a 1 600 rpm
- Aumento de potencia automático
- Motor Volvo potente y eficiente
- Nuevos modos de trabajo del motor
- Ralentí automático y parada del motor automática



Diseñada para multiplicar la disponibilidad

- Intervalo de cambio de aceite de motor de 1 000 h
- Cambio de aceite hidráulico cada 3 000 horas
- Intervalos de servicio más sincronizados (en tramos de 1 000 horas)
- Filtros y puntos de lubricación agrupados y fácilmente accesibles gracias al nuevo acceso para servicio a la plataforma superior en la parte derecha
- Llenado del depósito de urea desde el suelo
- Sustitución del filtro principal de HVAC desde el interior de la cabina
- Cambios de aceite y filtros más fáciles y limpios: orificio de drenaje rápido, válvula de cierre y tomas de obtención de muestras de aceite opcionales accesibles desde el suelo
- Sistema telemático CareTrack



Smart View con POC (clasificación de personas y obstáculos)

- Vista de cámara de 360° combinada con avanzada detección por radar
- Capacidad de diferenciar entre personas y objetos gracias a la tecnología de aprendizaje profundo
- Mejor visibilidad en tiempo real del entorno
- Alertas automáticas en caso de detectarse personas u obstáculos



Dig Assist para unas operaciones de excavación más rápidas, fáciles y seguras

- Con tecnología Volvo Co-Pilot en la cabina
- Volvo Active Control para una excavación más rápida y precisa
- Límites: límite de profundidad, límite de altura, delimitación de giro
- Control de máquina 2D/3D, In-Field Design y On-Board Weighing



Entorno del operador sin rival

- Cabina un 20 % más amplia
- Refrigeración de cabina con un rendimiento un 50% superior
- Ventiladores eléctricos para reducir el ruido
- Sistema de doble filtro para mejorar la calidad del aire: prefiltro y filtro principal
- Conectividad Bluetooth, carga inalámbrica del teléfono y gran capacidad de almacenamiento
- Peldaños y pasamanos con diseño ergonómico para facilitar la entrada y salida de la cabina
- La consola izquierda inclinable ofrece más espacio para entrar en la cabina
- Sistema de joystick de precisión, disposición ergonómica de botones a la derecha, ajustes personalizables

Consumo de combustible un 7% más eficiente

La ECR355 pone en sus manos toda la potencia de la excavadora de cadenas Volvo equivalente, pero con un consumo de combustible un 7% más eficiente. La ECR355 eleva el listón de eficiencia del combustible hasta un nuevo nivel, con una válvula de control principal rediseñada que permite unos movimientos hidráulicos más rápidos y un uso más eficiente de la potencia, lo que aumenta el rendimiento general de la máquina. Otras prestaciones adicionales, como el nuevo ventilador eléctrico, la optimización de la bomba del motor, el refuerzo de potencia automático y muchas otras funciones inteligentes, contribuyen también a reducir el consumo de combustible y los costes de explotación.

Un nuevo nivel de rendimiento

Disfrute de un nuevo nivel de rendimiento en aplicaciones con radio de giro corto. El nuevo diseño de la máquina, con un contrapeso más pesado, eleva el listón del rendimiento hasta nuevas cotas, sobre todo gracias a una capacidad de elevación un 7% mayor y a una fuerza de tracción un 4% superior. A todo esto hay que sumarle el sistema de control electrohidráulico con una válvula de control principal rediseñada y una función de ajuste de prioridad personalizada, lo que reduce los tiempos de ciclo y optimiza la eficiencia sobre el terreno. Otras funciones, como el refuerzo de potencia y el refuerzo de desplazamiento automáticos, contribuyen a mejorar todavía más la productividad y el confort del operador.

Intervalos de servicio sin rival en el mercado

Los intervalos de servicio de la ECR355 son de los mejores del mercado, con 1 000 horas en el caso de cambios de aceite y 3 000 horas para el aceite hidráulico, por ejemplo. La mayor sincronización entre los intervalos de servicio (todos en múltiplos de 1 000 horas) contribuye a mejorar todavía más la disponibilidad y a reducir los costes.

Confort del operador sin rival

La ECR355 combina una máquina de radio de giro corto con la cabina de una máquina convencional, lo que se traduce en un hasta un 20% más de espacio en el interior en comparación con una cabina tradicional de una máquina con radio de giro corto. Además, numerosas características adicionales contribuyen a aumentar el confort del operador, como un sistema de refrigeración en la cabina con un 50% más de rendimiento, menos ruido, la conectividad Bluetooth, la carga inalámbrica del teléfono y los amplios compartimentos de almacenamiento.





La Volvo ECR355 al detalle

Motor

Las emisiones del motor Volvo Fase IV de última generación cumplen totalmente con las exigencias de las regulaciones sobre emisiones más recientes. Con Tecnología de combustión avanzada de Volvo (V-ACT), está diseñado para brindar rendimiento y eficiencia en consumo de combustible superiores. El motor utiliza inyectores de combustible precisos, de alta presión, turbocargador e interenfriador aire a aire, y controles electrónicos del motor para optimizar el rendimiento de la máquina.

- **Filtro de aire:** 3 etapas con prelimpiador

- **Sistema automático de marcha en vacío:** Reduce la velocidad del motor a marcha en vacío cuando las palancas y los pedales no están activados, resultando en un menor consumo de combustible y bajos niveles de ruido en la cabina.

Motor	Marca	Volvo D8M
Potencia máxima a	rpm	1 600
Neta, ISO 9249/SAE J1349	kW	188
	CV	256
Bruta, ISO 14396/SAE J1995	kW	189
	CV	257
Potencia de salida en		
Máx. funcionamiento	rpm	1 600
Máx. desplazamiento	rpm	1 600
Torque máx.	Nm	1 290
a la velocidad del motor	rpm	1 400
No. de cilindros		6
Cilindrada	iluminado	7,7
Diámetro	mm	110
Carrera	mm	135

Sistema eléctrico

Sistema eléctrico de alta capacidad que se encuentra bien protegido. Los tapones del arnés de doble seguro a prueba de agua se utilizan para asegurar conexiones libres de corrosión. Los relevadores principales y válvulas solenoides están protegidos para evitar daños. Contronics ofrece monitoreo avanzado de funciones de la máquina e importante información de diagnóstico.

Voltaje	V	24
Baterías	V	2 x 12
Capacidad de la batería	Ah	170
Alternador	V/A	28 / 120
Encendido del motor	V - kW	24 - 5,5

Carro inferior

El carro inferior cuenta con un bastidor robusto en forma de X Las cadenas de oruga engrasadas y selladas son estándar.

ECR355F		
Zapata de la oruga		2 x 48
Separación entre eslabones	mm	216
Ancho de la zapata, garra triple	mm	600, 700, 800, 850
Ancho de zapata, garra doble	mm	600
Rodillos inferiores		2 x 8
Rodillos superiores		2 x 2

ECR355F High Walker		
Zapata de la oruga		2 x 48
Separación entre eslabones	mm	216
Ancho de la zapata, garra triple	mm	600, 700, 800, 850
Ancho de zapata, garra doble	mm	600
Rodillos inferiores		2 x 9
Rodillos superiores		2 x 2

Sistema de oscilación

El sistema de oscilación utiliza un motor de pistones axiales, que impulsa una caja de transmisión planetaria para un par máximo. El freno automático de sujeción y la válvula antirrebote son estándar.

Velocidad máx. de giro	rpm	9,8
Máximo torque de giro	kN/m	118

Sistema de desplazamiento

Cada oruga es impulsada por un motor de desplazamiento automático de dos velocidades. Los frenos de las orugas son multidisco, aplicados por muelle y liberados hidráulicamente. El motor de desplazamiento, el freno y la caja de transmisión planetaria están bien protegidos dentro del bastidor de la oruga.

Tracción máx. de la barra	kN	286
Velocidad máx. de desplazamiento (baja)	km/h	3
Velocidad máx. de desplazamiento (alta)	km/h	4,4
Capacidad de avance en pendiente	°	35

Cabina

La cabina del operador cuenta con fácil acceso por medio de una amplia abertura de la puerta. La cabina se apoya sobre montajes de amortiguación hidráulicos para reducir los niveles de impacto y vibración. Estos, junto con un revestimiento que absorbe el sonido proporciona bajos niveles de ruido. La cabina cuenta con excelente visibilidad en todos los sentidos. El parabrisas delantero se puede deslizar fácilmente hacia arriba en el techo y el cristal frontal inferior se puede remover y guardar en la puerta lateral.

Sistema integrado de aire acondicionado y calefacción: el aire filtrado y presurizado de la cabina se suministra mediante un ventilador controlado automáticamente. El aire se distribuye por toda la cabina desde 10 rejillas de ventilación.

Asiento del operador ergonómico: El asiento ajustable y la consola de palanca de control se mueven independientemente para adaptarse al operador. El asiento cuenta con 12 ajustes diferentes, además de un cinturón de seguridad para comodidad y seguridad del operador.

Nivel de sonido

Nivel de sonido en la cabina de acuerdo con ISO 6396		
L _{pA}	dB	71
Nivel de sonido externo de acuerdo con ISO 6395 y la Directiva UE de ruido 2000/14/CE		
L _{WA}	dB	102

Sistema hidráulico

El nuevo sistema electro hidráulico y la nueva válvula MCV (válvula de control principal) utilizan tecnología inteligente para controlar el caudal bajo demanda y lograr una alta productividad y una alta capacidad de excavación.

El sistema cuenta con las siguientes funciones importantes:

Sistema de suma: combina el caudal de las dos bombas hidráulicas para garantizar tiempos de ciclo rápidos y una elevada productividad.

Prioridad de la pluma: da prioridad al funcionamiento de la pluma para una elevación más rápida al realizar tareas de carga o excavaciones profundas.

Prioridad de brazo: Da prioridad al funcionamiento del brazo para obtener tiempo de ciclo más rápidos en trabajos de nivelación y un mayor llenado del cazo al excavar.

Prioridad de giro: da prioridad a la función de giro para lograr operaciones simultáneas más rápidas.

Sistema de regeneración: Evita la cavitación y proporciona flujo a otros movimientos durante las operaciones simultáneas para maximizar la productividad.

Refuerzo de potencia: aumentan todas las fuerzas de excavación y elevación.

Conducción superlenta: se puede configurar una velocidad de desplazamiento más baja (10 % ~ 50 % de la primera velocidad máxima) mediante el interruptor de conducción lenta.

Válvulas de retención: las válvulas de retención de la pluma y el brazo evitan que el equipamiento de excavación patine.

Bomba principal: 2 x Bombas de pistones axiales de desplazamiento variable

Flujo máximo	l/min	2 x 256
--------------	-------	---------

Bomba piloto: Bomba de engranajes

Flujo máximo	l/min	1 x 20
--------------	-------	--------

Presión máxima

Implemento	MPa	33,3 - 36,3
Circuito de desplazamiento	MPa	36,3
Circuito de giro	MPa	27,9
Circuito piloto	MPa	3,9

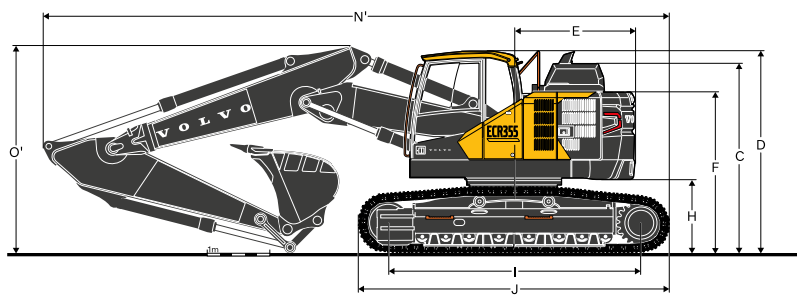
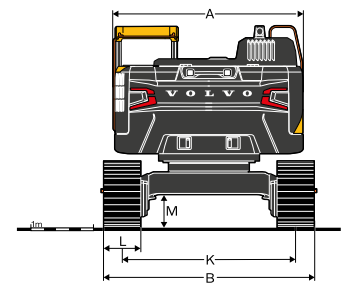
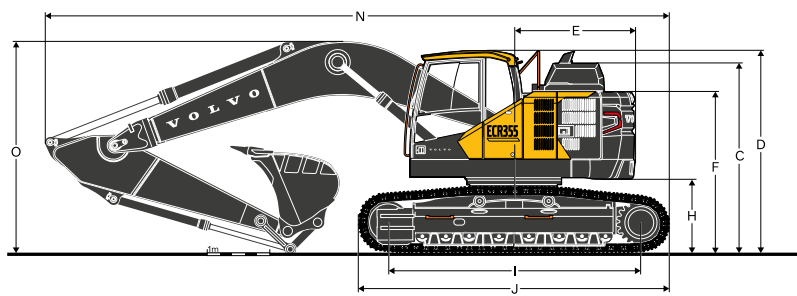
Cilindros hidráulicos

Pluma		2
Diámetro x carrera	ø x mm	145 x 1 507
Pluma de 2 piezas		1
Diámetro x carrera	ø x mm	170 x 1 300
Brazo		1
Diámetro x carrera	ø x mm	150 x 1 715
de cuchara		1
Diámetro x carrera	ø x mm	140 x 1 140
Cuchara para pluma LR		1
Diámetro x carrera	ø x mm	140 x 1 140

Reabastecimiento de servicio

Tanque de combustible	iluminado	308
Tanque de DEF/AdBlue®	iluminado	11
Sistema hidráulico, total	iluminado	380
Tanque hidráulico	iluminado	128
Aceite de motor	iluminado	30
Refrigerante del motor	iluminado	40
Unidad reductora de giro	iluminado	7,4
Unidad de reducción de desplazamiento	iluminado	2 x 6,8

Especificaciones

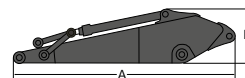
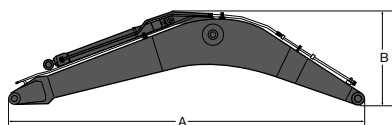


DIMENSIONES

Descripción	Unidad	ECR355F L			ECR355F NL		
Pluma		Pluma monobloque de 6,2 m o pluma de 2 piezas de 6,2 m					
Brazo	m	2,55	3,05	3,7	2,55	3,05	3,7
A. Ancho total de estructura superior	mm	3 010			3 010		
B. Ancho total	mm	3 340			2 990		
C. Altura total de la cabina	mm	3 210			3 210		
D. Altura total del pasamanos	mm	3 210			3 210		
E. Radio de giro trasero	mm	2 040			2 040		
F. Altura total del capó del motor	mm	3 015			3 015		
H. Altura libre del contrapeso*	mm	1 175			1 175		
I. Distancia entre ejes	mm	4 020			4 020		
J. Longitud de cadenas	mm	4 945			4 945		
K. Ancho de vía	mm	2 740			2 390		
L. Ancho de zapata	mm	600			600		
M. Altura libre sobre el suelo mínima *	mm	515			515		
N. Longitud total	mm	9 950	9 885	9 870	9 950	9 885	9 870
N'. Longitud total	mm	9 930	9 880	9 815	9 930	9 880	9 815
O. Altura total de la pluma	mm	3 455	3 410	3 710	3 455	3 410	3 710
O'. Altura total de la pluma *	mm	3 425	3 445	3 700	3 425	3 445	3 700

Pluma de 2 piezas

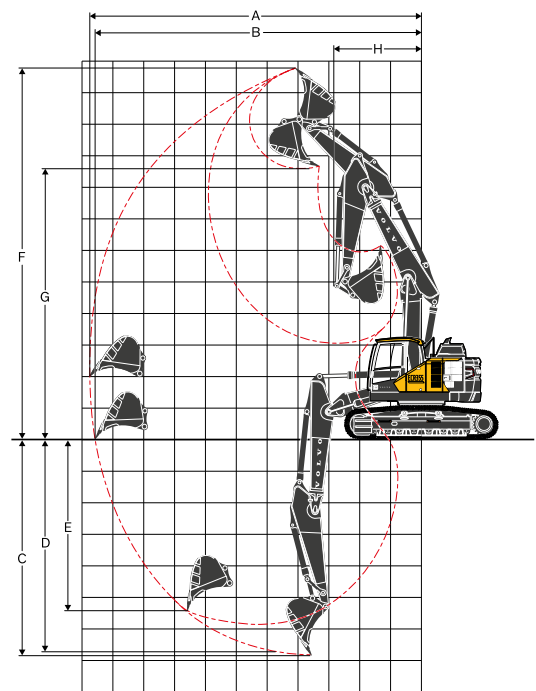
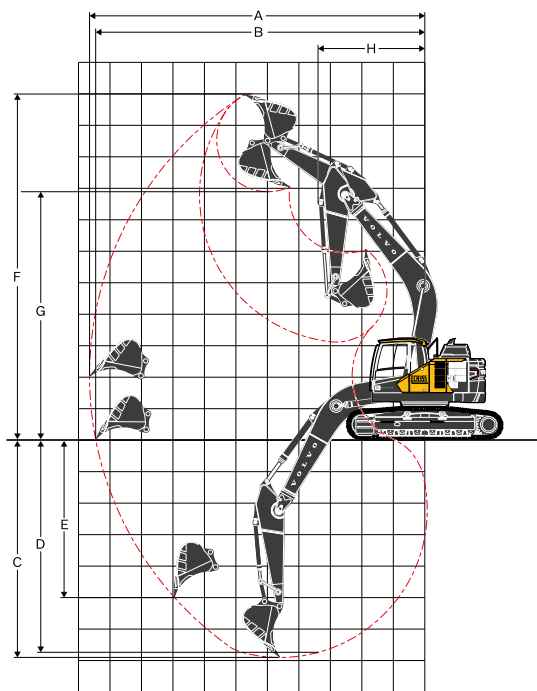
* Sin garra de zapata



DIMENSIONES

		Pluma					Brazo		
Descripción	Unidad	6,2 m GP	6,2 m HD	Pluma de 2 piezas de 6,2 m	Descripción	Unidad	2,55 m HD	3,05 m HD	3,7 m GP
A. Longitud	mm	6 430	6 430	6 427	A. Longitud	mm	3 710	4 150	4 900
B. Altura	mm	1 680	1 680	1 490	B. Altura	mm	1 010	1 010	1 005
Ancho	mm	770	770	770	Ancho	mm	545	545	545
Peso	kg	2 250	2 480	2 808	Peso	kg	1 475	1 540	1 680
Incluye cilindro, tuberías y pasador					Incluye cilindro, enganche y bulón				

Especificaciones



RANGOS DE TRABAJO

Descripción	Unidad	ECR355F					
Pluma		Pluma monobloque de 6,2 m			Pluma de 2 piezas de 6,2 m		
Brazo	m	2,55	3,05	3,7	2,55	3,05	3,7
A. Alcance máximo de excavación	mm	10 110	10 635	11 240	10 211	10 741	11 356
B. Alcance máximo de excavación en el suelo	mm	9 905	10 445	11 065	10 009	10 550	11 175
C. Profundidad máxima de excavación	mm	6 440	6 940	7 590	6 250	6 772	7 414
D. Profundidad máx. de excavación (I=2440 m nivel)	mm	6 239	6 774	7 445	6 145	6 673	7 322
E. Profundidad máxima de excavación en pared vertical	mm	5 600	6 130	6 755	4 796	5 384	5 947
F. Altura máxima de corte	mm	10 455	10 915	11 285	11 268	11 773	12 240
G. Altura máxima de descarga	mm	7 435	7 855	8 230	8 101	8 577	9 046
H. Radio mínimo de giro frontal	mm	3 312	3 392	3 367	2 988	3 363	2 913

FUERZAS DE EXCAVACIÓN CON CUCHARA DE ENGANCHE DIRECTO

Capacidad de la cuchara		I	1 270	1 270	1 270	1 270	1 270	1 270
Fuerza de rompimiento (cuchara)	Normal	SAE J1179	kN	165	165	165	165	165
	Refuerzo de potencia	SAE J1179	kN	179	179	179	179	179
	Normal	ISO 6015	kN	192	192	192	192	192
	Refuerzo de potencia	ISO 6015	kN	209	209	209	209	209
Fuerza de penetración (brazo)	Normal	SAE J1179	kN	148,9	133,0	116,8	148,9	133,0
	Refuerzo de potencia	SAE J1179	kN	161,2	144,0	126,4	161,2	144,0
	Normal	ISO 6015	kN	152,3	136,0	119,4	152,3	136,0
	Refuerzo de potencia	ISO 6015	kN	165,7	148,0	129,9	165,7	148,0
Ángulo de rotación, cuchara		°	179	179	179	179	179	179

PESOS DE LA MÁQUINA Y PRESIÓN AL SUELO - ECR355F L							
Descripción	Ancho de zapata	Peso operativo	Presión sobre el suelo	Ancho total	Peso operativo	Presión sobre el suelo	Ancho total
	mm	kg	kPa	mm	kg	kPa	mm
Garra triple	600	35 522	66,7	3 340	37 921	71,6	3 340
	700	36 147	57,9	3 440	38 546	61,8	3 440
	800	36 535	52,0	3 540	38 934	54,9	3 540
	850	36 718	49,0	3 590	39 117	52,0	3 590
Doble arista	600	36 220	67,7	3 340	38 619	72,6	3 340
		Pluma monobloque de 6,2 m, brazo de 2,55 m, cuchara de 1,27 m ³ , contrapeso de 8 450 kg		Pluma monobloque de 6,2 m, brazo de 2,55 m, cuchara de 1,27 m ³ , contrapeso de 8 450 kg, con hoja topadora			
Garra triple	600	35 882	67,7	3 340	38 281	71,6	3 340
	700	36 507	58,8	3 440	38 906	62,8	3 440
	800	36 895	52,0	3 540	39 294	54,9	3 540
	850	37 078	49,0	3 590	39 477	52,0	3 590
Doble arista	600	36 580	68,6	3 340	38 979	73,5	3 340
		Pluma de 2 piezas de 6,2 m, brazo de 2,55 m, cuchara de 1,27 m ³ , contrapeso de 8 450 kg		Pluma de 2 piezas de 6,2 m, brazo de 2,55 m, cuchara de 1,27 m ³ , contrapeso de 8 450 kg, con hoja topadora			
Garra triple	600	35 580	66,7	3 340	37 979	71,6	3 340
	700	36 205	57,9	3 440	38 604	61,8	3 440
	800	36 593	52,0	3 540	38 992	54,9	3 540
	850	36 776	49,0	3 590	39 175	52,0	3 590
Doble arista	600	36 278	68,6	3 340	38 677	72,6	3 340
		Pluma monobloque de 6,2 m, brazo de 3,05 m, cuchara de 1,27 m ³ , contrapeso de 8 450 kg		Pluma monobloque de 6,2 m, brazo de 3,05 m, cuchara de 1,27 m ³ , contrapeso de 8 450 kg, con hoja topadora			
Garra triple	600	35 940	67,7	3 340	38 339	71,6	3 340
	700	36 565	58,8	3 440	38 964	62,8	3 440
	800	36 953	52,0	3 540	39 352	55,9	3 540
	850	37 136	49,0	3 590	39 535	52,0	3 590
Doble arista	600	36 638	68,6	3 340	39 037	73,5	3 340
		Pluma de 2 piezas de 6,2 m, brazo de 3,05 m, cuchara de 1,27 m ³ , contrapeso de 8 450 kg		Pluma de 2 piezas de 6,2 m, brazo de 3,05 m, cuchara de 1,27 m ³ , contrapeso de 8 450 kg, con hoja topadora			
Garra triple	600	35 453	66,7	3 340	37 852	71,6	3 340
	700	36 078	57,9	3 440	38 477	61,8	3 440
	800	36 466	51,0	3 540	38 865	54,9	3 540
	850	36 649	49,0	3 590	39 048	52,0	3 590
Doble arista	600	36 151	67,7	3 340	38 550	72,6	3 340
		Pluma monobloque de 6,2 m, brazo de 3,7 m, cuchara de 1,27 m ³ , contrapeso de 8 450 kg		Pluma monobloque de 6,2 m, brazo de 3,7 m, cuchara de 1,27 m ³ , contrapeso de 8 450 kg, con hoja topadora			
Garra triple	600	35 813	67,7	3 340	38 212	71,6	3 340
	700	36 438	58,8	3 440	38 837	62,8	3 440
	800	36 826	52,0	3 540	39 225	54,9	3 540
	850	37 009	49,0	3 590	39 408	52,0	3 590
Doble arista	600	36 511	68,6	3 340	38 910	73,5	3 340
		Pluma de 2 piezas de 6,2 m, brazo de 3,7 m, cuchara de 1,27 m ³ , contrapeso de 8 450 kg		Pluma de 2 piezas de 6,2 m, brazo de 3,7 m, cuchara de 1,27 m ³ , contrapeso de 8 450 kg, con hoja topadora			

Especificaciones

PESOS DE LA MÁQUINA Y PRESIÓN AL SUELO - ECR355F NL							
Descripción	Ancho de zapata	Peso operativo	Presión sobre el suelo	Ancho total	Peso operativo	Presión sobre el suelo	Ancho total
	mm	kg	kPa	mm	kg	kPa	mm
Garra triple	600	37 789	70,6	2 990	38 149	71,6	2 990
	700	38 414	61,8	3 090	38 774	62,8	3 090
	800	38 802	54,9	3 190	39 162	54,9	3 190
	850	38 985	52,0	3 240	39 345	52,0	3 240
Doble arista	600	38 487	72,6	2 990	38 847	72,6	2 990
		Pluma monobloque de 6,2 m, brazo de 2,55 m, cuchara de 1,27 m³, contrapeso de 8 450 kg, con hoja topadora			Pluma de 2 piezas de 6,2 m, brazo de 2,55 m, cuchara de 1,27 m³, contrapeso de 8 450 kg, con hoja topadora		
Garra triple	600	37 847	71,6	2 990	38 207	71,6	2 990
	700	38 472	61,8	3 090	38 832	62,8	3 090
	800	38 860	54,9	3 190	39 220	54,9	3 190
	850	39 043	52,0	3 240	39 403	52,0	3 240
Doble arista	600	38 545	72,6	2 990	38 905	73,5	2 990
		Pluma monobloque de 6,2 m, brazo de 3,05 m, cuchara de 1,27 m³, contrapeso de 8 450 kg, con hoja topadora			Pluma de 2 piezas de 6,2 m, brazo de 3,05 m, cuchara de 1,27 m³, contrapeso de 8 450 kg, con hoja topadora		
Garra triple	600	37 720	70,6	2 990	38 080	71,6	2 990
	700	38 345	61,8	3 090	38 705	62,8	3 090
	800	38 733	54,9	3 190	39 093	54,9	3 190
	850	38 916	52,0	3 240	39 276	52,0	3 240
Doble arista	600	38 418	72,6	2 990	38 778	72,6	2 990
		Pluma monobloque de 6,2 m, brazo de 3,7 m, cuchara de 1,27 m³, contrapeso de 8 450 kg, con hoja topadora			Pluma de 2 piezas de 6,2 m, brazo de 3,7 m, cuchara de 1,27 m³, contrapeso de 8 450 kg, con hoja topadora		

GUÍA DE SELECCIÓN DE CUCHARA

Tipo de cuchara			Capacidad	Ancho de corte	Peso	Dentado	ECR355F L, zapata de 600 mm, contrapeso de 8 400 kg, sin hoja topadora						ECR355F L, zapata de 600 mm, contrapeso de 8 400 kg, con hoja topadora					
							Pluma HD de 6,2 m			Pluma de 2 piezas de 6,2 m			Pluma HD de 6,2 m			Pluma de 2 piezas de 6,2 m		
			m³	mm	kg	C/U	Brazo de 2,55 m	Brazo de 3,05 m	Brazo de 3,7 m	Brazo de 2,55 m	Brazo de 3,05 m	Brazo de 3,7 m	Brazo de 2,55 m	Brazo de 3,05 m	Brazo de 3,7 m	Brazo de 2,55 m	Brazo de 3,05 m	Brazo de 3,7 m
Cucharas de montaje directo	Sin enganche rápido	Uso General	0,95	1 500	796	-	B	B	B	B	B	B	B	B	B	B	B	B
			1,03	1 600	835	-	B	B	B	B	B	B	B	B	B	B	B	B
			0,55	600	881	3	C	C	C	C	C	C	C	C	C	C	C	C
			0,66	750	928	3	C	C	C	C	C	C	C	C	C	C	C	C
			0,77	900	996	4	C	C	C	C	C	C	C	C	C	C	C	C
			0,95	1 050	1 018	4	C	C	C	C	C	C	C	C	C	C	C	C
			1,14	1 200	1 187	5	C	C	C	C	C	C	C	C	C	C	C	C
			1,27	1 310	1 191	5	C	C	C	C	C	C	C	C	C	C	C	C
			1,32	1 350	1 267	5	C	C	C	C	C	C	C	C	C	C	C	C
			1,45	1 450	1 263	5	C	C	C	C	C	C	C	C	C	C	C	C
			1,51	1 500	1 365	5	C	C	C	C	C	C	C	C	C	C	C	C
			1,76	1 700	1 448	6	C	C	C	C	C	B	C	C	C	C	C	C
			2,06	1 950	1 590	6	C	B	A	C	B	A	C	C	C	C	C	C
	Alta resistencia	0,66	750	1 000	3	D	D	D	D	D	D	D	D	D	D	D	D	
		1,14	1 200	1 294	5	D	D	D	D	D	D	D	D	D	D	D	D	
		1,32	1 350	1 381	5	D	D	D	D	D	D	D	D	D	D	D	D	
		1,51	1 500	1 477	5	D	D	D	D	D	C	D	D	D	D	D	D	

Tipo de cuchara			Capacidad	Ancho de corte	Peso	Dentado	ECR355F NL, zapata de 600 mm, contrapeso de 8 400 kg, con hoja topadora					
							Pluma HD de 6,2 m			Pluma de 2 piezas de 6,2 m		
			m³	mm	kg	C/U	Brazo de 2,55 m	Brazo de 3,05 m	Brazo de 3,7 m	Brazo de 2,55 m	Brazo de 3,05 m	Brazo de 3,7 m
Cucharas de montaje directo	Sin enganche rápido	Uso General	0,95	1 500	796	-	B	B	B	B	B	B
			1,03	1 600	835	-	B	B	B	B	B	B
			0,55	600	881	3	C	C	C	C	C	C
			0,66	750	928	3	C	C	C	C	C	C
			0,77	900	996	4	C	C	C	C	C	C
			0,95	1 050	1 018	4	C	C	C	C	C	C
			1,14	1 200	1 187	5	C	C	C	C	C	C
			1,27	1 310	1 191	5	C	C	C	C	C	C
			1,32	1 350	1 267	5	C	C	C	C	C	C
			1,45	1 450	1 263	5	C	C	C	C	C	C
			1,51	1 500	1 365	5	C	C	C	C	C	C
			1,76	1 700	1 448	6	C	C	C	C	C	C
			2,06	1 950	1 590	6	C	C	C	C	C	B
	Alta resistencia	0,66	750	1 000	3	D	D	D	D	D	D	
		1,14	1 200	1 294	5	D	D	D	D	D	D	
		1,32	1 350	1 381	5	D	D	D	D	D	D	
		1,51	1 500	1 477	5	D	D	D	D	D	D	

Densidad máxima del material

A: 1 200~1 300 kg/m³	Carbón, Caliche, Esquistos
B: 1 400~1 600 kg/m³	Tierra húmeda y arcilla, Caliza, Arenisca
C: 1 700~1 800 kg/m³	Granito, Arena mojada, Roca bien detonada
D: 1 900 kg/m³ ~	Lodo húmedo, Mineral de hierro

Especificaciones

CAPACIDAD DE ELEVACIÓN - ECR355F L

En el extremo del brazo sin cazo.

Para la capacidad de elevación incluyendo la cuchara. Simplemente reste el peso real de la cuchara de enganche directo o la cuchara con enganche rápido de los siguientes valores

	Punto de elevación	1,5 m		3 m		4,5 m		6,0 m		7,5 m		9,0 m		Alcance máximo		
		A lo largo de UC	A través de UC	A lo largo de UC	A través de UC	A lo largo de UC	A través de UC	A lo largo de UC	A través de UC	A lo largo de UC	A través de UC	A lo largo de UC	A través de UC	A lo largo de UC	A través de UC	Max. m
Pluma: 6,2 m Brazo: 2,55 m Zapata: 600 mm Bastidor/L: LC	9 m													*9 960	*9 960	4,72
	7,5 m							*9 120	8 750					*8 770	7 730	6,45
	6 m					*10 480	*10 480	*9 420	8 630					*8 420	5 990	7,49
	4,5 m					*13 090	13 010	*10 540	8 310	8 990	5 880			7 880	5 150	8,13
	3 m					*16 300	12 060	*11 980	7 910	8 790	5 700			7 290	4 740	8,46
	1,5 m					*17 830	11 430	12 080	7 570	8 600	5 520			7 130	4 600	8,51
	0 m					*18 800	11 210	11 850	7 370	8 470	5 410			7 340	4 720	8,29
	-1,5 m			*12 210	*12 210	*18 060	11 210	11 790	7 310	8 450	5 390			8 040	5 140	7,77
	-3 m			*21 380	*21 380	*16 250	11 360	11 890	7 400					9 670	6 140	6,89
	-4,5 m					*12 590	11 720							*10 050	8 770	5,47
Pluma: 6,2 m Brazo: 3,05 m Zapata: 600 mm Bastidor/L: LC	9 m													*6 840	*6 840	5,63
	7,5 m							*8 240	*8 240					*6 090	*6 090	7,13
	6 m							*8 690	*8 690	*8 280	6 080			*5 820	5 330	8,09
	4,5 m					*11 930	*11 930	*9 870	8 420	*8 830	5 940			*5 810	4 660	8,68
	3 m					*15 200	12 310	*11 400	8 000	8 840	5 740			*5 990	4 320	8,99
	1,5 m					*17 750	11 560	12 150	7 620	8 620	5 540	6 550	4 230	*6 390	4 210	9,04
	0 m					*18 730	11 210	11 860	7 370	8 460	5 390			6 670	4 290	8,83
	-1,5 m			*11 230	*11 230	*18 440	11 140	11 740	7 270	8 390	5 330			7 220	4 620	8,35
	-3 m			*18 610	*18 610	*17 040	11 230	11 780	7 300	8 470	5 400			8 410	5 370	7,53
	-4,5 m			*18 910	*18 910	*14 120	11 510	*10 330	7 530					*9 590	7 100	6,27
Pluma: 6,2 m Brazo: 3,7 m Zapata: 600 mm Bastidor/L: LC	9 m							*6 600	*6 600					*5 250	*5 250	6,57
	7,5 m									*6 020	*6 020			*4 760	*4 760	7,89
	6 m							*7 680	*7 680	*7 330	6 170			*4 570	*4 570	8,77
	4,5 m					*9 840	*9 840	*8 910	8 560	*8 120	6 000	*6 010	4 430	*4 560	4 170	9,32
	3 m					*13 650	12 630	*10 530	8 110	8 890	5 770	6 670	4 330	*4 680	3 880	9,6
	1,5 m					*16 640	11 730	*12 120	7 670	8 630	5 540	6 540	4 210	*4 960	3 780	9,65
	0 m			*6 600	*6 600	*18 290	11 210	11 850	7 350	8 430	5 350	6 430	4 120	*5 440	3 830	9,45
	-1,5 m	*6 600	*6 600	*10 580	*10 580	*18 580	11 020	11 660	7 190	8 310	5 250	*6 270	4 080	*6 230	4 080	9,0
	-3 m	*11 070	*11 070	*15 950	*15 950	*17 740	11 030	11 630	7 160	8 310	5 240			7 260	4 620	8,26
	-4,5 m			*21 630	*21 630	*15 580	11 230	*11 670	7 290					*9 110	5 780	7,13
Pluma: 6,2 m Brazo: 2,55 m Zapata: 600 mm Bastidor/L: LC Hoja topadora bajada	9 m													*9 960	*9 960	4,72
	7,5 m							*9 120	*9 120					*8 770	8 330	6,45
	6 m					*10 480	*10 480	*9 420	9 290					*8 420	6 480	7,49
	4,5 m					*13 090	*13 090	*10 540	8 970	*9 350	6 370			*8 480	5 600	8,13
	3 m					*16 300	13 040	*11 980	8 570	*9 990	6 190			*8 860	5 170	8,46
	1,5 m					*17 830	12 410	*13 220	8 230	*10 620	6 020			*9 520	5 030	8,51
	0 m					*18 800	12 190	*13 830	8 030	*10 930	5 900			*9 800	5 150	8,29
	-1,5 m			*12 210	*12 210	*18 060	12 190	*13 640	7 970	*10 610	5 880			*10 100	5 620	7,77
	-3 m			*21 380	*21 380	*16 250	12 350	*12 370	8 060					*10 310	6 690	6,89
	-4,5 m					*12 590	*12 590							*10 050	9 510	5,47

Notas: 1. Máquina en "Modo fino-F" (refuerzo de potencia) para capacidades de elevación.

2. Las cargas citadas cumplen con las normas de capacidad de elevación de excavadoras hidráulicas SAE J1097 e ISO 10567.

3. Las cargas nominales no exceden el 87 % de la capacidad de elevación hidráulica y el 75 % de la carga de vuelco.

4. La cargas marcadas con un asterisco (*) están limitadas por la capacidad hidráulica, más que por la carga de vuelco.

CAPACIDAD DE ELEVACIÓN - ECR355F L

En el extremo del brazo sin cazo.
Para la capacidad de elevación incluyendo la cuchara. Simplemente reste el peso real de la cuchara de enganche directo o la cuchara con enganche rápido de los siguientes valores

	Punto de elevación	1,5 m		3 m		4,5 m		6,0 m		7,5 m		9,0 m		Alcance máximo		
		A lo largo de UC	A través de UC	A lo largo de UC	A través de UC	A lo largo de UC	A través de UC	A lo largo de UC	A través de UC	A lo largo de UC	A través de UC	A lo largo de UC	A través de UC	A lo largo de UC	A través de UC	Max. m
Pluma: 6,2 m Brazo: 3,05 m Zapata: 600 mm Bastidor/L: LC Hoja topadora bajada	9 m													*6 840	*6 840	5,63
	7,5 m							*8 240	*8 240					*6 090	*6 090	7,13
	6 m							*8 690	*8 690	*8 280	6 570			*5 820	5 780	8,09
	4,5 m					*11 930	*11 930	*9 870	9 080	*8 830	6 430			*5 810	5 080	8,68
	3 m					*15 200	13 300	*11 400	8 660	*9 580	6 230			*5 990	4 720	8,99
	1,5 m					*17 750	12 540	*12 800	8 280	*10 330	6 030	*6 780	4 630	*6 390	4 600	9,04
	0 m					*18 730	12 200	*13 650	8 030	*10 810	5 880			*7 090	4 700	8,83
	-1,5 m			*11 230	*11 230	*18 440	12 120	*13 740	7 920	*10 780	5 820			*8 300	5 060	8,35
	-3 m			*18 610	*18 610	*17 040	12 220	*12 900	7 960	*9 710	5 890			*9 630	5 860	7,53
	-4,5 m			*18 910	*18 910	*14 120	12 490	*10 330	8 190					*9 590	7 720	6,27
Pluma: 6,2 m Brazo: 3,7 m Zapata: 600 mm Bastidor/L: LC Hoja topadora bajada	9 m							*6 600	*6 600					*5 250	*5 250	6,57
	7,5 m									*6 020	*6 020			*4 760	*4 760	7,89
	6 m							*7 680	*7 680	*7 330	6 670			*4 570	*4 570	8,77
	4,5 m					*9 840	*9 840	*8 910	*8 910	*8 120	6 500	*6 010	4 830	*4 560	4 550	9,32
	3 m					*13 650	13 610	*10 530	8 770	*8 970	6 270	*7 410	4 730	*4 680	4 250	9,6
	1,5 m					*16 640	12 710	*12 120	8 330	*9 850	6 030	*8 490	4 610	*4 960	4 140	9,65
	0 m			*6 600	*6 600	*18 290	12 190	*13 250	8 010	*10 520	5 850	*8 730	4 510	*5 440	4 210	9,45
	-1,5 m	*6 600	*6 600	*10 580	*10 580	*18 580	12 000	*13 680	7 840	*10 760	5 740	*6 270	4 480	*6 230	4 480	9,0
	-3 m	*11 070	*11 070	*15 950	*15 950	*17 740	12 020	*13 280	7 820	*10 310	5 740			*7 630	5 060	8,26
	-4,5 m			*21 630	*21 630	*15 580	12 220	*11 670	7 950					*9 110	6 310	7,13
Pluma: Pluma de 2 piezas de 6,2 m Brazo: 2,55 m Zapata: 600 mm Bastidor/L: LC	-6 m					*11 000	*11 000									5,35
	9 m					*11 360	*11 360							*10 220	*10 220	4,83
	7,5 m					*11 520	*11 520	*10 950	8 780					*8 910	7 570	6,53
	6 m					*12 660	*12 660	*11 710	8 650	*9 000	5 950			*8 480	5 860	7,56
	4,5 m					*16 100	13 030	*12 510	8 300	9 020	5 850			7 780	5 040	8,2
	3 m							12 510	7 870	8 810	5 650			7 210	4 640	8,52
	1,5 m							12 090	7 500	8 600	5 470			7 050	4 500	8,57
	0 m					*17 390	11 090	11 840	7 290	8 470	5 340			7 260	4 620	8,35
	-1,5 m					*14 990	11 100	11 780	7 230	8 450	5 330			7 950	5 040	7,84
	-3 m					*11 350	11 290	*9 080	7 340					*6 920	6 020	6,97
Pluma: Pluma de 2 piezas de 6,2 m Brazo: 3,05 m Zapata: 600 mm Bastidor/L: LC	9 m													*7 020	*7 020	5,73
	7,5 m							*8 890	*8 890					*6 190	*6 190	7,21
	6 m					*9 240	*9 240	*9 680	8 800	*8 520	6 070			*5 880	5 220	8,16
	4,5 m					*15 190	13 340	*12 020	8 430	9 100	5 920			*5 820	4 560	8,75
	3 m					*17 520	12 280	12 630	7 970	8 860	5 700	*6 470	4 270	*5 970	4 230	9,05
	1,5 m					*18 660	11 460	12 160	7 560	8 620	5 480	6 550	4 180	*6 310	4 110	9,1
	0 m					*18 050	11 090	11 850	7 290	8 450	5 330			6 600	4 200	8,89
	-1,5 m			*10 430	*10 430	*16 090	11 020	11 740	7 190	8 390	5 270			7 140	4 530	8,41
	-3 m					*12 880	11 140	*10 180	7 240	*7 090	5 360			*6 760	5 260	7,61

Notas: 1. Máquina en "Modo fino-F" (refuerzo de potencia) para capacidades de elevación.
2. Las cargas citadas cumplen con las normas de capacidad de elevación de excavadoras hidráulicas SAE J1097 e ISO 10567.
3. Las cargas nominales no exceden el 87 % de la capacidad de elevación hidráulica y el 75 % de la carga de vuelco.
4. La cargas marcadas con un asterisco (*) están limitadas por la capacidad hidráulica, más que por la carga de vuelco.

Especificaciones

CAPACIDAD DE ELEVACIÓN - ECR355F L

En el extremo del brazo sin cazo.

Para la capacidad de elevación incluyendo la cuchara. Simplemente reste el peso real de la cuchara de enganche directo o la cuchara con enganche rápido de los siguientes valores

	Punto de elevación	1,5 m		3 m		4,5 m		6,0 m		7,5 m		9,0 m		Alcance máximo		
		A lo largo de UC	A través de UC	A lo largo de UC	A través de UC	A lo largo de UC	A través de UC	A lo largo de UC	A través de UC	A lo largo de UC	A través de UC	A lo largo de UC	A través de UC	A lo largo de UC	A través de UC	Max. m
Pluma: Pluma de 2 piezas de 6,2 m Brazo: 3,7 m Zapata: 600 mm Bastidor/L: LC	10,5 m					*6 920	*6 920							*6 780	*6 780	4,55
	9 m							*6 900	*6 900					*5 380	*5 380	6,67
	7,5 m							*7 210	*7 210	*6 330	6 230			*4 850	*4 850	7,98
	6 m							*7 530	*7 530	*7 390	6 180			*4 620	4 590	8,85
	4,5 m			*9 140	*9 140	*9 290	*9 290	*9 120	8 590	*8 510	6 000	*6 330	4 410	*4 570	4 070	9,39
	3 m					*16 440	12 630	*12 450	8 100	8 920	5 750	6 670	4 290	*4 670	3 790	9,68
	1,5 m					*18 230	11 650	12 250	7 620	8 640	5 490	6 540	4 170	*4 910	3 690	9,72
	0 m					*18 410	11 090	11 850	7 280	8 420	5 290	6 430	4 070	*5 330	3 750	9,53
	-1,5 m			*9 870	*9 870	*17 100	10 890	11 650	7 100	8 300	5 180	6 400	4 040	*6 040	3 990	9,08
	-3 m			*15 310	*15 310	*14 500	10 930	*11 240	7 090	8 310	5 190			*6 640	4 530	8,34
	-4,5 m					*10 320	*10 320	*7 940	7 240							7,22
Pluma: Pluma de 2 piezas de 6,2 m Brazo: 2,55 m Zapata: 600 mm Bastidor/L: LC Hoja topadora bajada	9 m					*11 360	*11 360							*10 220	*10 220	4,83
	7,5 m					*11 520	*11 520	*10 950	9 440					*8 910	8 160	6,53
	6 m					*12 660	*12 660	*11 710	9 310	*9 000	6 450			*8 480	6 350	7,56
	4,5 m					*16 100	14 020	*12 510	8 960	*10 510	6 340			*8 480	5 490	8,2
	3 m							*13 380	8 530	*10 800	6 150			*8 780	5 060	8,52
	1,5 m							*13 800	8 160	*10 870	5 960			*9 200	4 920	8,57
	0 m					*17 390	12 070	*13 370	7 950	*10 400	5 840			*8 810	5 050	8,35
	-1,5 m					*14 990	12 090	*11 920	7 890	*8 980	5 830			*8 170	5 510	7,84
	-3 m					*11 350	*11 350	*9 080	8 000					*6 920	6 560	6,97
	-4,5 m															
Pluma: Pluma de 2 piezas de 6,2 m Brazo: 3,05 m Zapata: 600 mm Bastidor/L: LC Hoja topadora bajada	9 m													*7 020	*7 020	5,73
	7,5 m							*8 890	*8 890					*6 190	*6 190	7,21
	6 m					*9 240	*9 240	*9 680	9 450	*8 520	6 560			*5 880	5 660	8,16
	4,5 m					*15 190	14 320	*12 020	9 090	*10 190	6 410			*5 820	4 970	8,75
	3 m					*17 520	13 260	*13 040	8 630	*10 600	6 200	*6 470	4 670	*5 970	4 620	9,05
	1,5 m					*18 660	12 440	*13 680	8 220	*10 830	5 980	*7 370	4 580	*6 310	4 510	9,1
	0 m					*18 050	12 070	*13 570	7 950	*10 600	5 820			*6 930	4 600	8,89
	-1,5 m			*10 430	*10 430	*16 090	12 000	*12 480	7 840	*9 600	5 760			*7 730	4 960	8,41
	-3 m					*12 880	12 130	*10 180	7 900	*7 090	5 850			*6 760	5 750	7,61
	-4,5 m															
Pluma: Pluma de 2 piezas de 6,2 m Brazo: 3,7 m Zapata: 600 mm Bastidor/L: LC Hoja topadora bajada	10,5 m					*6 920	*6 920							*6 780	*6 780	4,55
	9 m							*6 900	*6 900					*5 380	*5 380	6,67
	7,5 m							*7 210	*7 210	*6 330	*6 330			*4 850	*4 850	7,98
	6 m							*7 530	*7 530	*7 390	6 680			*4 620	*4 620	8,85
	4,5 m			*9 140	*9 140	*9 290	*9 290	*9 120	*9 120	*8 510	6 490	*6 330	4 800	*4 570	4 450	9,39
	3 m					*16 440	13 610	*12 450	8 760	*10 230	6 240	*7 640	4 690	*4 670	4 160	9,68
	1,5 m					*18 230	12 630	*13 360	8 280	*10 640	5 990	*8 720	4 560	*4 910	4 050	9,72
	0 m					*18 410	12 080	*13 610	7 940	*10 670	5 790	*8 520	4 460	*5 330	4 120	9,53
	-1,5 m			*9 870	*9 870	*17 100	11 880	*12 960	7 760	*10 070	5 680	*6 890	4 430	*6 040	4 380	9,08
	-3 m			*15 310	*15 310	*14 500	11 910	*11 240	7 750	*8 470	5 690			*6 640	4 960	8,34
	-4,5 m					*10 320	*10 320	*7 940	7 900							7,22

Notas: 1. Máquina en "Modo fino-F" (refuerzo de potencia) para capacidades de elevación.

2. Las cargas citadas cumplen con las normas de capacidad de elevación de excavadoras hidráulicas SAE J1097 e ISO 10567.

3. Las cargas nominales no exceden el 87 % de la capacidad de elevación hidráulica y el 75 % de la carga de vuelco.

4. La cargas marcadas con un asterisco (*) están limitadas por la capacidad hidráulica, más que por la carga de vuelco.

CAPACIDAD DE ELEVACIÓN - ECR355F NL

En el extremo del brazo sin cazo.

Para capacidad de elevación incluyendo cuchara. Simplemente reste el peso real de la cuchara de enganche directo o la cuchara con enganche rápido de los siguientes valores

	Punto de elevación	1,5 m		3 m		4,5 m		6,0 m		7,5 m		9,0 m		Alcance máximo		
		A lo largo de UC	A través de UC	A lo largo de UC	A través de UC	A lo largo de UC	A través de UC	A lo largo de UC	A través de UC	A lo largo de UC	A través de UC	A lo largo de UC	A través de UC	A lo largo de UC	A través de UC	Max. m
Pluma: 6,2 m Brazo: 2,55 m Zapata: 600 mm Bastidor/L: NLC	9 m													*9 960	*9 960	4,72
	7,5 m							*9 120	7 820					*8 770	6 910	6,45
	6 m					*10 480	*10 480	*9 420	7 710					*8 420	5 330	7,49
	4,5 m					*13 090	11 480	*10 540	7 390	8 850	5 230			7 750	4 570	8,13
	3 m					*16 300	10 570	*11 980	7 000	8 650	5 050			7 170	4 200	8,46
	1,5 m					*17 830	9 960	11 880	6 670	8 460	4 880			7 010	4 070	8,51
	0 m					*18 800	9 750	11 650	6 470	8 330	4 770			7 210	4 160	8,29
	-1,5 m			*12 210	*12 210	*18 060	9 750	11 590	6 420	8 300	4 750			7 900	4 540	7,77
	-3 m			*21 380	19 860	*16 250	9 900	11 690	6 500					9 510	5 410	6,89
	-4,5 m					*12 590	10 240							*10 050	7 720	5,47
Pluma: 6,2 m Brazo: 3,05 m Zapata: 600 mm Bastidor/L: NLC	9 m													*6 840	*6 840	5,63
	7,5 m							*8 240	*8 240					*6 090	*6 090	7,13
	6 m							*8 690	8 630	*8 280	5 980			*5 820	5 240	8,09
	4,5 m					*11 930	*11 930	*9 870	8 300	*8 830	5 850			*5 810	4 590	8,68
	3 m					*15 200	12 130	*11 400	7 880	8 690	5 640			*5 990	4 250	8,99
	1,5 m					*17 750	11 380	11 950	7 500	8 470	5 440	6 440	4 160	*6 390	4 130	9,04
	0 m					*18 730	11 030	11 660	7 250	8 310	5 300			6 560	4 220	8,83
	-1,5 m			*11 230	*11 230	*18 440	10 950	11 540	7 140	8 250	5 240			7 090	4 540	8,35
	-3 m			*18 610	*18 610	*17 040	11 050	11 580	7 180	8 320	5 300			8 270	5 270	7,53
	-4,5 m			*18 910	*18 910	*14 120	11 330	*10 330	7 400					*9 590	6 990	6,27
Pluma: 6,2 m Brazo: 3,70 m Zapata: 600 mm Bastidor/L: NLC	9 m							*6 600	*6 600					*5 250	*5 250	6,57
	7,5 m									*6 020	*6 020			*4 760	*4 760	7,89
	6 m							*7 680	*7 680	*7 330	6 080			*4 570	*4 570	8,77
	4,5 m					*9 840	*9 840	*8 910	8 440	*8 120	5 910	*6 010	4 360	*4 560	4 100	9,32
	3 m					*13 650	12 440	*10 530	7 990	8 740	5 680	6 550	4 260	*4 680	3 820	9,6
	1,5 m					*16 640	11 550	12 020	7 550	8 490	5 450	6 420	4 140	*4 960	3 710	9,65
	0 m			*6 600	*6 600	*18 290	11 030	11 660	7 230	8 280	5 260	6 320	4 040	*5 440	3 760	9,45
	-1,5 m	*6 600	*6 600	*10 580	*10 580	*18 580	10 830	11 460	7 060	8 160	5 150	*6 270	4 010	*6 230	4 010	9,0
	-3 m	*11 070	*11 070	*15 950	*15 950	*17 740	10 850	11 440	7 040	8 160	5 150			7 130	4 540	8,26
	-4,5 m			*21 630	*21 630	*15 580	11 050	11 580	7 170					8 970	5 680	7,13
Pluma: 6,2 m Brazo: 2,55 m Zapata: 600 mm Bastidor/L: NLC Hoja topadora bajada	9 m													*9 960	*9 960	4,72
	7,5 m							*9 120	8 400					*8 770	7 440	6,45
	6 m					*10 480	*10 480	*9 420	8 280					*8 420	5 780	7,49
	4,5 m					*13 090	12 320	*10 540	7 970	*9 350	5 670			*8 480	4 980	8,13
	3 m					*16 300	11 410	*11 980	7 580	*9 990	5 500			*8 860	4 580	8,46
	1,5 m					*17 830	10 800	*13 220	7 250	*10 620	5 320			*9 520	4 450	8,51
	0 m					*18 800	10 590	*13 830	7 060	*10 930	5 210			*9 800	4 550	8,29
	-1,5 m			*12 210	*12 210	*18 060	10 590	*13 640	7 000	*10 610	5 190			*10 100	4 960	7,77
	-3 m			*21 380	*21 380	*16 250	10 740	*12 370	7 090					*10 310	5 910	6,89

Notas: 1. Máquina en "Modo fino-F" (refuerzo de potencia) para capacidades de elevación.

2. Las cargas citadas cumplen con las normas de capacidad de elevación de excavadoras hidráulicas SAE J1097 e ISO 10567.

3. Las cargas nominales no exceden el 87 % de la capacidad de elevación hidráulica y el 75 % de la carga de vuelco.

4. Las cargas marcadas con un asterisco (*) están limitadas por la capacidad hidráulica, más que por la carga de vuelco.

Especificaciones

CAPACIDAD DE ELEVACIÓN - ECR355F NL

En el extremo del brazo sin cazo.

Para capacidad de elevación incluyendo cuchara. Simplemente reste el peso real de la cuchara de enganche directo o la cuchara con enganche rápido de los siguientes valores

	Punto de elevación	1,5 m		3 m		4,5 m		6,0 m		7,5 m		9,0 m		Alcance máximo		
		A lo largo de UC	A través de UC	A lo largo de UC	A través de UC	A lo largo de UC	A través de UC	A lo largo de UC	A través de UC	A lo largo de UC	A través de UC	A lo largo de UC	A través de UC	A lo largo de UC	A través de UC	Max. m
Pluma: 6,2 m Brazo: 3,05 m Zapata: 600 mm Bastidor/L: NLC Hoja topadora bajada	9 m					*12 590	11 080							*10 050	8 370	5,47
	7,5 m													*6 840	*6 840	5,63
	6 m							*8 240	*8 240					*6 090	*6 090	7,13
	4,5 m							*8 690	8 400	*8 280	5 870			*5 820	5 150	8,09
	3 m					*11 930	*11 930	*9 870	8 080	*8 830	5 730			*5 810	4 510	8,68
	1,5 m					*15 200	11 650	*11 400	7 670	*9 580	5 530			*5 990	4 180	8,99
	0 m					*17 750	10 930	*12 800	7 300	*10 330	5 340	*6 780	4 090	*6 390	4 070	9,04
	-1,5 m					*18 730	10 590	*13 650	7 060	*10 810	5 190			*7 090	4 150	8,83
	-3 m			*11 230	*11 230	*18 440	10 520	*13 740	6 950	*10 780	5 130			*8 300	4 460	8,35
Pluma: 6,2 m Brazo: 3,70 m Zapata: 600 mm Bastidor/L: NLC Hoja topadora bajada	10,5 m			*18 610	*18 610	*17 040	10 610	*12 900	6 990	*9 710	5 200			*9 630	5 170	7,53
	9 m			*18 910	*18 910	*14 120	10 880	*10 330	7 210					*9 590	6 810	6,27
	7,5 m							*6 600	*6 600					*5 250	*5 250	6,57
	6 m									*6 020	6 000			*4 760	*4 760	7,89
	4,5 m							*7 680	*7 680	*7 330	5 960			*4 570	4 540	8,77
	3 m					*9 840	*9 840	*8 910	8 210	*8 120	5 790	*6 010	4 290	*4 560	4 030	9,32
	1,5 m					*13 650	11 950	*10 530	7 770	*8 970	5 570	*7 410	4 190	*4 680	3 760	9,6
	0 m					*16 640	11 090	*12 120	7 350	*9 850	5 340	*8 490	4 070	*4 960	3 660	9,65
	-1,5 m			*6 600	*6 600	*18 290	10 590	*13 250	7 040	*10 520	5 150	*8 730	3 980	*5 440	3 710	9,45
	-3 m	*6 600	*6 600	*10 580	*10 580	*18 580	10 400	*13 680	6 870	*10 760	5 050	*6 270	3 940	*6 230	3 940	9,0
	-4,5 m	*11 070	*11 070	*15 950	*15 950	*17 740	10 420	*13 280	6 850	*10 310	5 050			*7 630	4 460	8,26
Pluma: Pluma de 2 piezas de 6,2 m Brazo: 2,55 m Zapata: 600 mm Bastidor/L: NLC	9 m			*21 630	21 090	*15 580	10 610	*11 670	6 980					*9 110	5 560	7,13
	7,5 m					*11 000	*11 000									5,35
	6 m					*11 360	*11 360							*10 220	*10 220	4,83
	4,5 m					*11 520	*11 520	*10 950	8 790					*8 910	7 570	6,53
	3 m					*12 660	*12 660	*11 710	8 660	8 990	5 950			*8 480	5 860	7,56
	1,5 m					*16 100	13 080	*12 510	8 310	8 880	5 850			7 660	5 040	8,2
	0 m							12 310	7 880	8 660	5 650			7 090	4 630	8,52
	-1,5 m							11 890	7 510	8 460	5 460			6 930	4 500	8,57
	-3 m					*17 390	11 120	11 650	7 290	8 320	5 340			7 130	4 610	8,35
	-4,5 m					*14 990	11 130	11 590	7 240	8 310	5 330			7 820	5 040	7,84
Pluma: Pluma de 2 piezas de 6,2 m Brazo: 3,05 m Zapata: 600 mm Bastidor/L: NLC	9 m					*11 350	11 320	*9 080	7 350					*6 920	6 020	6,97
	7,5 m													*7 020	*7 020	5,73
	6 m							*8 890	8 010					*6 190	5 780	7,21
	4,5 m					*9 240	*9 240	*9 680	7 850	*8 520	5 400			*5 880	4 630	8,16
	3 m					*15 190	11 780	*12 020	7 490	8 960	5 260			*5 820	4 030	8,75
	1,5 m					*17 520	10 750	12 430	7 050	8 720	5 040	*6 470	3 760	*5 970	3 730	9,05
	0 m					*18 660	9 960	11 960	6 640	8 480	4 830	6 440	3 680	*6 310	3 610	9,1
	-1,5 m					*18 050	9 610	11 660	6 380	8 310	4 680			6 490	3 680	8,89
	-3 m			*10 430	*10 430	*16 090	9 540	11 540	6 280	8 240	4 620			7 020	3 970	8,41
	-4,5 m					*12 880	9 660	*10 180	6 330	*7 090	4 700			*6 760	4 620	7,61

Notas: 1. Máquina en "Modo fino-F" (refuerzo de potencia) para capacidades de elevación.

2. Las cargas citadas cumplen con las normas de capacidad de elevación de excavadoras hidráulicas SAE J1097 e ISO 10567.

3. Las cargas nominales no exceden el 87 % de la capacidad de elevación hidráulica y el 75 % de la carga de vuelco.

4. Las cargas marcadas con un asterisco (*) están limitadas por la capacidad hidráulica, más que por la carga de vuelco.

CAPACIDAD DE ELEVACIÓN - ECR355F NL

En el extremo del brazo sin cazo.

Para capacidad de elevación incluyendo cuchara. Simplemente reste el peso real de la cuchara de enganche directo o la cuchara con enganche rápido de los siguientes valores

	Punto de elevación	1,5 m		3 m		4,5 m		6,0 m		7,5 m		9,0 m		Alcance máximo		
		A lo largo de UC	A través de UC	A lo largo de UC	A través de UC	A lo largo de UC	A través de UC	A lo largo de UC	A través de UC	A lo largo de UC	A través de UC	A lo largo de UC	A través de UC	A lo largo de UC	A través de UC	Max. m
Pluma: Pluma de 2 piezas de 6,2 m Brazo: 3,70 m Zapata: 600 mm Bastidor/L: NLC	9 m					*6 920	*6 920							*6 780	*6 780	4,55
	7,5 m							*6 900	*6 900					*5 380	*5 380	6,67
	6 m							*7 210	*7 210	*6 330	6 130			*4 850	*4 850	7,98
	4,5 m							*7 530	*7 530	*7 390	6 090			*4 620	4 510	8,85
	3 m			*9 140	*9 140	*9 290	*9 290	*9 120	8 470	*8 510	5 910	*6 330	4 330	*4 570	4 000	9,39
	1,5 m					*16 440	12 450	*12 450	7 980	8 780	5 660	6 560	4 220	*4 670	3 730	9,68
	0 m					*18 230	11 470	12 050	7 500	8 500	5 400	6 420	4 090	*4 910	3 620	9,72
	-1,5 m					*18 410	10 910	11 660	7 160	8 280	5 200	6 320	3 990	*5 330	3 680	9,53
	-3 m			*9 870	*9 870	*17 100	10 710	11 460	6 980	8 160	5 090	6 290	3 960	*6 040	3 920	9,08
	-4,5 m			*15 310	*15 310	*14 500	10 750	*11 240	6 960	8 170	5 100			*6 640	4 450	8,34
Pluma: Pluma de 2 piezas de 6,2 m Brazo: 2,55 m Zapata: 600 mm Bastidor/L: NLC Hoja topadora bajada	-6 m					*10 320	*10 320	*7 940	7 120							7,22
	9 m					*11 360	*11 360							*10 220	*10 220	4,83
	7,5 m					*11 520	*11 520	*10 950	8 410					*8 910	7 260	6,53
	6 m					*12 660	*12 660	*11 710	8 290	*9 000	5 730			*8 480	5 640	7,56
	4,5 m					*16 100	12 320	*12 510	7 950	*10 510	5 630			*8 480	4 860	8,2
	3 m							*13 380	7 530	*10 800	5 440			*8 780	4 470	8,52
	1,5 m							*13 800	7 170	*10 870	5 260			*9 200	4 340	8,57
	0 m					*17 390	10 450	*13 370	6 960	*10 400	5 140			*8 810	4 450	8,35
	-1,5 m					*14 990	10 470	*11 920	6 910	*8 980	5 120			*8 170	4 850	7,84
	-3 m					*11 350	10 640	*9 080	7 010					*6 920	5 770	6,97
Pluma: Pluma de 2 piezas de 6,2 m Brazo: 3,05 m Zapata: 600 mm Bastidor/L: NLC Hoja topadora bajada	9 m													*7 020	*7 020	5,73
	7,5 m							*8 890	8 590					*6 190	*6 190	7,21
	6 m					*9 240	*9 240	*9 680	8 430	*8 520	5 840			*5 880	5 030	8,16
	4,5 m					*15 190	12 610	*12 020	8 070	*10 190	5 700			*5 820	4 400	8,75
	3 m					*17 520	11 590	*13 040	7 620	*10 600	5 480	*6 470	4 120	*5 970	4 080	9,05
	1,5 m					*18 660	10 810	*13 680	7 220	*10 830	5 270	*7 370	4 030	*6 310	3 970	9,1
	0 m					*18 050	10 450	*13 570	6 960	*10 600	5 120			*6 930	4 050	8,89
	-1,5 m			*10 430	*10 430	*16 090	10 390	*12 480	6 860	*9 600	5 060			*7 730	4 360	8,41
	-3 m					*12 880	10 500	*10 180	6 910	*7 090	5 150			*6 760	5 060	7,61
	-4,5 m															
Pluma: Pluma de 2 piezas de 6,2 m Brazo: 3,70 m Zapata: 600 mm Bastidor/L: NLC Hoja topadora bajada	10,5 m					*6 920	*6 920							*6 780	*6 780	4,55
	9 m							*6 900	*6 900					*5 380	*5 380	6,67
	7,5 m							*7 210	*7 210	*6 330	6 000			*4 850	*4 850	7,98
	6 m							*7 530	*7 530	*7 390	5 950			*4 620	4 430	8,85
	4,5 m			*9 140	*9 140	*9 290	*9 290	*9 120	8 230	*8 510	5 770	*6 330	4 250	*4 570	3 930	9,39
	3 m					*16 440	11 930	*12 450	7 750	*10 230	5 530	*7 640	4 140	*4 670	3 660	9,68
	1,5 m					*18 230	10 990	*13 360	7 280	*10 640	5 280	*8 720	4 020	*4 910	3 560	9,72
	0 m					*18 410	10 450	*13 610	6 950	*10 670	5 080	*8 520	3 920	*5 330	3 610	9,53
	-1,5 m			*9 870	*9 870	*17 100	10 260	*12 960	6 780	*10 070	4 980	*6 890	3 890	*6 040	3 850	9,08
	-3 m			*15 310	*15 310	*14 500	10 290	*11 240	6 760	*8 470	4 980			*6 640	4 360	8,34
Pluma: Pluma de 2 piezas de 6,2 m Brazo: 3,70 m Zapata: 600 mm Bastidor/L: NLC Hoja topadora bajada	-4,5 m					*10 320	*10 320	*7 940	6 910							7,22

Notas: 1. Máquina en "Modo fino-F" (refuerzo de potencia) para capacidades de elevación.

2. Las cargas citadas cumplen con las normas de capacidad de elevación de excavadoras hidráulicas SAE J1097 e ISO 10567.

3. Las cargas nominales no exceden el 87 % de la capacidad de elevación hidráulica y el 75 % de la carga de vuelco.

4. Las cargas marcadas con un asterisco (*) están limitadas por la capacidad hidráulica, más que por la carga de vuelco.





Equipamiento

EQUIPAMIENTO ESTÁNDAR Y OPCIONAL

• = Estándar / o = Opcional

Motor

Motor turbodiésel de 6 tiempos con refrigeración por agua, inyección directa e intercooler que cumple los requisitos de la norma Etapa V de la UE	•
Sistema de refrigeración con embrague de ventilador/eléctrico	•
Nuevo modo de trabajo con 10 pasos	•
Prefiltro ciclónico	•
Válvula de cierre de combustible	•
Calentador del bloque de motor	o
Calentador diesel de refrigerante	o
Impulsión de ventilador reversible	o
Prefiltro, baño de aceite	o
Filtro de aire, Alta eficiencia	o
Apagado retardado del motor	o
Apagado automático de motor	o
Separador de agua con calentador	o
Regeneración ártica	o
Toma de muestras de aceite del motor	o

Sistema de control eléctrico / electrónico

Antirrobo con sistema de bloqueo codificado	•
Alternador, 120 A	•
Sistema de marcha en vacío automática	•
Función de bloqueo y etiquetado en el interruptor principal de la batería	•
Luces estándar	•
Paquete de luces básico	o
Paquete de luces avanzado	o
Paquete de luces de lujo	o
Luz del brazo	o
Luz izquierda	o

Carro inferior y estructuras

Acceso lateral de 3 puntos	•
Llenado directo DEF (AdBlue) / Indicador de nivel y protección contra salpicaduras	•
Cubierta de 3 pieza con apertura	•
Barandilla fija/plegable	o
Riel interior	o
SIPS (acero de protección contra impactos laterales)	o
Puerta lateral de alta resistencia y cubierta con protección	o
Bastidor inferior, L	•
Bastidor inferior, NL	o
Bastidor inferior, L con hoja topadora	o
Bastidor inferior, NL con hoja topadora	o
Eslabón de zapata de garra triple de 600/700/800/850 mm	o
Eslabón zapata de garra triple de 600 mm	o

EQUIPAMIENTO ESTÁNDAR Y OPCIONAL

• = Estándar / o = Opcional

Sistema hidráulico

Sistema de control electrohidráulico	•
Calentamiento automático	•
Aumento de potencia automático	•
Ampliación de potencia con un solo toque	•
Ajuste de prioridades	•
Control de velocidad de bajada de pluma	•
Función de reducción de impactos	•
Palanca de mando semilarga / 4 interruptores / 4 interruptores y 1 proporcional / Simple L8 / L8	o
Aceite hidráulico mineral 32 / 46 / 68	o
Aceite hidráulico mineral de larga duración 32 / 46 / 68	o
Aceite hidráulico biodegradable 46	o
Cambio de patrón	o
Función de flotación de la pluma	o
Pedal de desplazamiento en línea recta	o
Control de conducción cómoda	o
Modo de deslizamiento	o
Tubería de vaciado específico	o
Control X3 P-Q variable	o
Válvula de seguridad de presión para pluma	•
Válvula de seguridad de presión para brazo	•

Cabina e interior

Arranque y parada del motor sin llave	•
Pantalla HD de 8"	•
Cabina con certificación ROPS	•
Consola izquierda inclinable	•
Horómetro digital	•
Cargador inalámbrico para móviles con paquete de sensores cinemáticos opcional	•
Varios espacios de almacenamiento con refrigeración/calefacción	•
Pistola de aire de limpieza	o
Parabrisas de cabina de 1 pieza	o
Cabina de alta visibilidad	o
Espejo grande de cabina	o
Espejo grande de cabina, calefactado	o
Asiento básico / avanzado / de lujo	o
Cinturón de seguridad, 2 pulgadas 2 puntos / 3 pulgadas 2 puntos / 3 pulgadas 3 puntos	o
Climatizador con filtro HEPA	o
Radio con MP3/USB/Bluetooth	o
Protector de lluvia delantero	o
Parasol	o
Limpiaparabrisas inferior	o
Parasol, escotilla de techo	o
Reposapiés, Soporte alto	o
Estructura de protección contra la caída de objetos	o
FOPS (Estructura de protección contra caída de objetos)	o
Red de seguridad	o

EQUIPAMIENTO ESTÁNDAR Y OPCIONAL	
• = Estándar / o = Opcional	
Equipo de excavación	
Pluma: 6,2 m monobloque	•
Pluma: VA 6,2 m	o
Brazo: 3,05 m	•
Brazo: 2,55 m	o
Brazo: 3,7 m	o
Controles de la máquina	
Paquete de sensores cinemáticos	•
2.ª pantalla Volvo Co-Pilot, 12,8" Full HD táctil	•
Dig Assist, Arranque	o
Dig Assist 2D	o
Dig Assist, Diseño en campo	o
Dig Assist, 3D-MC de Topcon	o
Dig Assist, Movimiento de tierras de Trimble	o
Dig Assist, Diseño en campo avanzado	o
Dig Assist, Pesaje a bordo	o
Dig Assist, Receptor láser	o
Control activo Volvo	o
Dig Assist, Límite exterior	o
Seguridad y fiabilidad	
Alarma de desplazamiento, pitido / ruido blanco	o
Faro intermitente, LED	o
Luz verde	o
Cámara de visión trasera	•
Cámara de visión lateral	•
HD VSV (Volvo Smart View)	o
HD VSV con detección de obstáculos	o
Provisión, HD VSV con detección de obstáculos	o
Servicio y mantenimiento	
Condensador A/C pivotante	•
Bomba de llenado de combustible	o
Conexión rápida de llenado de aceite hidráulico	o
Conector de arranque con pinzas	o
Sistema de lubricación automática	o
Juego de herramientas	o

No todos los productos están disponibles en todos los mercados. Bajo nuestra política de mejoras continuas, nos reservamos el derecho de cambiar las especificaciones y diseño sin previo aviso. Las ilustraciones no muestran necesariamente la versión estándar de la máquina.

V O L V O